



Remplacement du sac rétractable

FEATURES & BENEFITS

- Labour cost reduction
- Improved productivity
- Material usage savings
- Clean hermetically sealed packs
- Attractive product presentation
- Contour cutting
- Second-skin effect
- Tailor-made shapes
- Superior print quality

www.krehalon.com

Pourquoi remplacer le sac rétractable par automatisatisation ?

L'industrie de l'emballage alimentaire est une industrie mature qui est constamment mise au défi de réduire les coûts et la rentabilité. De ce fait, la seule façon d'obtenir un avantage compétitif et des gains commerciaux sur le long terme est de réduire les coûts ou les avantages de gains des prix des produits et des différenciations de marques.

Les systèmes SBR™ offrent d'avantages de réduction des coûts et de différenciation des emballages en remettant en question les méthodes d'emballage traditionnelles et l'efficacité opérationnelle grâce à des solutions d'emballage automatisées.

Depuis les années 1950, le marché des sacs rétractables est un processus d'emballage manuel et exige beaucoup de main-d'œuvre. Par conséquent, le coût de la main-d'œuvre demeure le coût critique dans toute usine alimentaire.

La seule façon de réduire les coûts de main-d'œuvre est de réduire le nombre de travailleurs grâce à l'automatisation.

Au cours de la dernière décennie, Krehalon a innové et développé des films brevetés pour fonctionner sur des systèmes d'emballage automatisés à grande vitesse.

L'automatisation du remplacement du sac rétractable (SBR™) signifie :

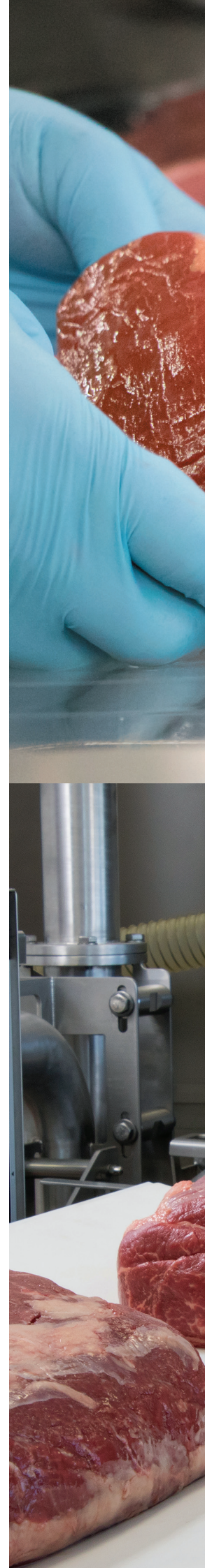
◀ MOINS D'AGENTS DE MAIN-D'ŒUVRE ENTRAÎNANT UNE RÉDUCTION DES COÛTS DE LA MAIN-D'ŒUVRE

◀ MOINS D'UTILISATION DE MATÉRIAUX ENTRAÎNANT UNE RÉDUCTION DES COÛTS D'EMBALLAGE

◀ MOINS DE FUITES D'EMBALLAGE ENTRAÎNANT UNE RÉDUCTION DES DÉCHETS

OBTENIR UNE RÉDUCTION TOTALE DES COÛT DE PRODUCTION DES EMBALLAGES

C'est pourquoi il est prouvé que le partenariat avec Krehalon apporte des gains commerciaux durables à long terme.



Solutions automatisées
Formshrink®



Formshrink®

Associer innovation de haute qualité et réduction des coûts

Formshrink® utilise la technologie de thermoformage avec deux films rétractables séparés

-un film supérieur et un film inférieur.

Form Shrink est idéal pour les produits de forme uniforme et de volume élevé.

Les films FS de Krehalon sont préchauffés et formés sous vide dans des moules de forme, adaptés à vos produits alimentaires. Le produit est ensuite placé dans les alvéoles et transféré sur la station de soudure où, après l'étape du sous vide, le film supérieur est hermétiquement scellé sur le film inférieur.

L'emballage est ensuite coupé et transféré dans le tunnel de douche ce qui donne lieu après rétraction à une présentation d'emballage rétractable.

Solutions automatisées
Flovac™



Amélioration du flux de production

Le processus de soudure, de mise sous vide et de découpe en ligne de plusieurs alvéoles au cours d'un seul cycle élimine les goulots d'étranglement et l'empilage de sacs emballés.

Économies d'utilisation des matériaux

Sous réserve d'une optimisation de l'alvéole, Formshrink maximise le nombre d'emballages par m² de film, ce qui permet une utilisation efficace du matériau par emballage.

Nettoyer les emballages hermétiquement scellés

Contrairement au chargement manuel du sac rétractable, le remplissage simple et propre des alvéoles formées avec Formshrink minimise la contamination de la zone de scellage, ce qui donne des emballages propres et hermétiquement scellés.

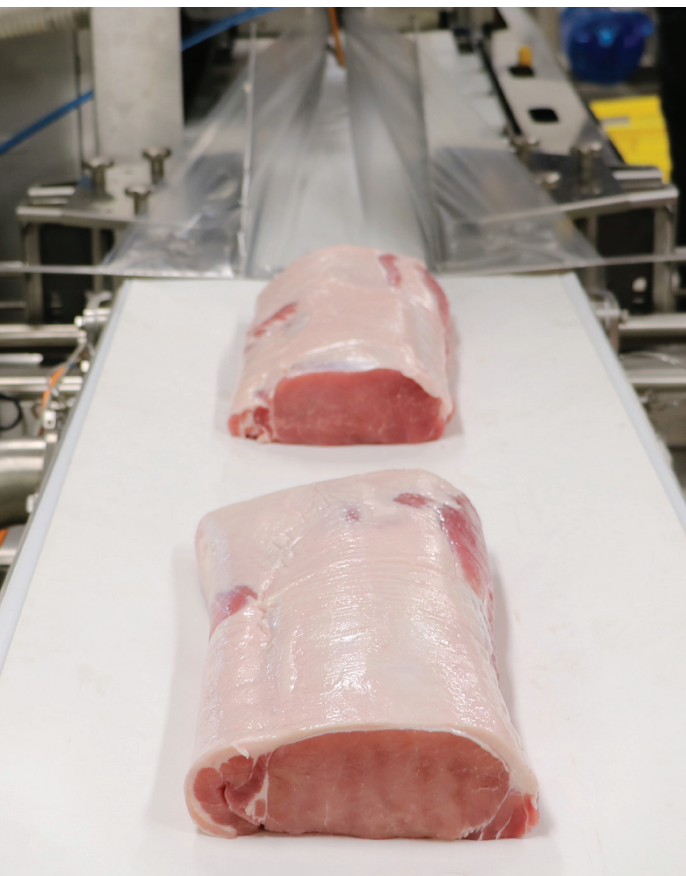
Flovac™

Flexibilité sans compromettre l'efficacité de la production

Flovac™ est une solution automatisée de remplacement de sacs rétractables, utilisant la technologie flowpack HFFS comme un fabricant de sacs et un emballer de produits. Le film d'emballage est automatiquement enroulé autour de l'aliment et scellé hermétiquement le long de la longueur du produit. À l'aide de la technologie de « variation de longueur », un capteur mesure la longueur du produit alimentaire et la longueur du film est dimensionnée et coupée en conséquence. Les aliments emballés nécessitent la mise sous vide et fermeture par soudure dans une cloche sous vide.



La technologie Flovac™ fonctionne parfaitement avec la soudure secondaire (SSL™)



Amélioration du flux de production

Le flux de produits à voie unique vers la cloche sous vide élimine les goulots d'étranglement et l'empilage de sacs emballés.

Economies de matière

La variation de la longueur du capteur sur l'emballage de flux HFFS ajuste la taille des emballages à la longueur de chaque produit alimentaire, ce qui permet de réaliser d'importantes économies sur les sacs rétractables. Les sacs rétractables sont des sacs de longueur fixe où le dimensionnement des matériaux peut être inefficace dans des environnements de production en temps réel.

Des emballages propres hermétiquement scellés

Pendant le processus d'emballage en flux, le produit est transféré sur le film et est transporté sur le matériau pendant qu'il est emballé et scellé. Par conséquent, le flowpack fournit des emballages propres hermétiquement scellés, réduisant le risque de contamination de la fermeture. Les sacs rétractables entraînent une contamination de la zone de scellage lorsque les aliments sont placés manuellement dans le sac ouvert.

De nombreuses études de cas de clients ont prouvé l'efficacité des systèmes Flovac™, où la réduction des fuites de colis a été ramenée à moins de 1 %.

RÉDUIRE LES COÛTS ET AMÉLIORER LA PRODUCTIVITÉ AVEC SBR™

Notre objectif est de réduire le coût des emballages alimentaires en automatisant le processus d'emballage et en utilisant des machines rentables et une technologie innovante d'emballage barrière.

Réduction des coûts de main-d'œuvre

L'industrie actuelle de l'emballage alimentaire fait face à des coûts de main-d'œuvre croissants en raison de la hausse des salaires et du salaire minimum, de l'augmentation des impôts, des pensions et des prestations de soins de santé. La seule façon de réduire les coûts de main-d'œuvre est de réduire le nombre de travailleurs grâce à l'automatisation.

Le remplacement des opérations manuelles d'ensachage et d'emballage sous vide par des systèmes d'automatisation SBRTM pourrait vous aider à y parvenir grâce à un chargement manuel plus facile ou à la possibilité d'intégrer des systèmes robotisés de « pick & place ».

Productivité élevée

Les systèmes SBR™ offrent une automatisation à grande vitesse à partir de la technologie éprouvée de thermoformage et d'emballage flowpack HFFS. La combinaison du chargement en ligne, de l'étanchéité sous vide et du processus de rétraction offre une vitesse de remplissage plus élevée par heure assurant des débits cohérents.

Intégrité des joints

Les propriétés d'étanchéité supérieures des matériaux SBRTM de Krehalon permettent un remplissage simple et propre des poches formées qui minimise la contamination de la zone d'étanchéité en obtenant des soudures hermétiques entièrement hygiéniques. En conséquence, la durée de conservation du produit est prolongée tandis que les retours de produit sont réduits au minimum.

Réduction des stocks

Les solutions de stock de bobine offrent un inventaire réduit par rapport aux multiples tailles de sacs déjà façonnés, conditionnés en cartons.

Réduction des coûts d'emballage

Il est possible d'obtenir des avantages économiques avec SBRTM grâce à l'utilisation plus efficace des matériaux d'emballage. Lors de l'utilisation de sacs rétractables, les dimensions du sac doivent être plus grandes que le produit afin de pouvoir l'insérer manuellement.

Les systèmes SBRTM offrent des économies exceptionnelles d'utilisation des matériaux grâce à une conception efficace des machines qui permet un rapport matériel-produit précis.



La présentation parfaite du pack

L'emballage idéal est fabriqué à partir de produits alimentaires emballés dans un emballage bien ajusté. Des conceptions et des dimensionnements efficaces des systèmes SBR™ réduisent la quantité de matériau autour des produits, réduisant ainsi l'excès de matériau.



QUELS PRODUITS UTILISER ET QUELLES ÉCONOMIES OFFRENT-ILS ?

Le choix de Formshrink® ou Flovac™ est principalement déterminée par l'uniformité du volume et de la forme du produit emballé.

Formshrink® est privilégié dans les cas où les dimensions du produit sont très uniformes (p. ex., emballage de volaille entière).

Flovac™ est parfait pour emballer des produits de forme irrégulière à volume élevé comme les viandes fraîches et les morceaux de viande de détail.

EXEMPLES D'ÉTUDES DE CAS SUR LES ÉCONOMIES

Vous intéressez-vous à l'efficacité et à l'automatisation de SBR™?

Krehalon peut vous aider à calculer les avantages en termes de coûts et le retour sur l'investissement (ROI) de SBR™ pour votre application spécifique.

En examinant vos installations de production et votre système d'emballage actuel, l'équipe expérimentée de Krehalon peut déterminer et calculer les économies et les avantages totaux du système pour votre entreprise.

C'est pourquoi il est prouvé que le partenariat avec Krehalon procure des gains commerciaux durables à long terme.

Veillez nous contacter via sales@krehalon.com ou visitez notre site Web www.krehalon.com pour trouver votre distributeur Krehalon local.

Viande rouge fraîche – Découpe primaire

	Sacs rétractables	Flovac™
Main d'œuvre à emballer par ligne	8 personnes	3 personnes
Paquets par minute	30	40
Coût de la main-d'œuvre par paquet	0,087€	0,033€

Fromage en bloc

	Sacs rétractables	Formshrink®
Main d'œuvre à emballer par ligne	20 personnes	3 personnes
Paquets par minute	25	30
Coût de la main-d'œuvre par paquet	0.260€	0.032€

